

フジエ
船橋三咲
新築住宅

最寄駅「三咲」駅徒歩9分・「滝不動」駅徒歩13分
2駅利用可能!
駅まで徒歩圏で通勤・通学に便利な好立地
100円ショップも入った便利なスーパー「ランドローム」まで徒歩1分(約80m)
毎日の生活を快適に過ごせます。



玄関先がスッキリ片付くシューズインクローゼットや
LDKにはちょっとしたワークスペース、洗面収納に下屋収納等の
豊富な収納に、リビングダイニングには床暖房等といった
毎日の生活をより快適に過ごせる設備・仕様が充実している新築住宅です



学区
大穴小学校 徒歩12分(約950m)
大穴中学校 徒歩15分(約1,200m)

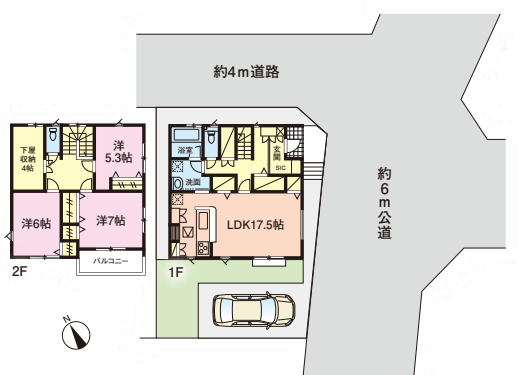
新築価格 **3,680** (税込) 万円

■土地/111.4㎡(33.69坪)他に私道16.98㎡有 ■建物/96.06㎡(29.00坪)
■間取/3LDK+下屋収納+カースペース(R4年9月入居予定)(建確No.第21UD11C建08137号) ■所在/船橋市三咲5丁目 **売主**

Fujiie 標準仕様

- 電動シャッター(1階主窓)
- ガス温水式LD床暖房
- Rコーナー
- カップボード食器棚
- 食洗機
- 浴室暖房換気乾燥機
- 樹脂複合Low-Eペアガラス
- 宅配BOX

陽当り・通風良好な角地



フジエ
新高根・第一期
1号棟
新築分譲住宅

新京成線「高根公団」駅徒歩8分・「高根木戸」駅徒歩10分
東西線直通の東葉高速鉄道「北習志野」駅(徒歩20分)も利用可能!
高根東小学校徒歩8分(約640m)・高根中学校徒歩6分(約480m)と教育施設徒歩圏

第一期 最終1棟! **東南角地!**



新築価格 **3,980** (税込) 万円

■土地/119.01㎡(36.00坪) ■建物/96.05㎡(29.00坪) ■間取/4LDK+下屋収納+カースペース(R4年9月入居予定)(建確No.第22UD11C建00358号) ■所在/船橋市新高根5丁目 **売主**

フジエ
鎌ヶ谷丸山2丁目
新築住宅

新京成線「鎌ヶ谷大仏」駅徒歩9分
東武野田線「鎌ヶ谷」駅徒歩15分

断熱材にデコスファイバーを採用
洗面室と脱衣室が独立した便利な間取!
2階の主寝室にはテレワークにも利用可能な書斎と収納に便利なウォークインクローゼット有!



南西道路面
陽当りサンサン



新築価格 **3,780** (税込) 万円

■土地/134.91㎡(40.81坪) ■建物/96.05㎡(29.00坪) ■間取/3LDK+S+カースペース(R4年9月入居予定)(建確No.第21UD11C建08192号) ■所在/鎌ヶ谷市丸山2丁目 **売主**

フジエ
船橋・咲が丘
第三期
新築分譲住宅

新京成線「鎌ヶ谷大仏」駅徒歩6分
「二和向台」駅徒歩10分
新築価格 **3,380** (税込) 万円

リビングダイニングには床暖房、食洗機やカップボード食器棚、電動シャッター等充実した設備仕様!パントリー・SIC・下屋収納等収納も豊富でお部屋もスッキリ片付きます。



■総棟数/2棟 ■今回販売/2棟 ■価格(税込)/3,380万円~3,480万円 ■土地/94.14㎡(28.47坪)~97.5㎡(29.49坪)他に私道80m有 ■建物/91.92㎡(27.75坪)~92.75㎡(28.00坪) ■間取/各3LDK+下屋収納+カースペース(R4年10月下旬入居予定)(建確No.第22UD11C建01626号) ■用途/第1種住居(60/200%) ■道路/南東側4.5m私道 ■設備/公営水道・下水道・都市ガス ■所在/船橋市咲が丘1丁目 **売主**

フジエ
五香・南逆井
新築住宅



■土地/104.97㎡(31.75坪) ■建物/96.06㎡(29.00坪) ■間取/3LDK+カースペース(R4年11月下旬入居予定)(建確No.第22UD11C建02319号) ■所在/柏市南逆井4丁目 **売主**

フジエ
五香・松飛台
新築分譲住宅

新京成線「元山」駅徒歩8分
「五香」駅徒歩11分
新築価格 **3,880** (税込) 万円

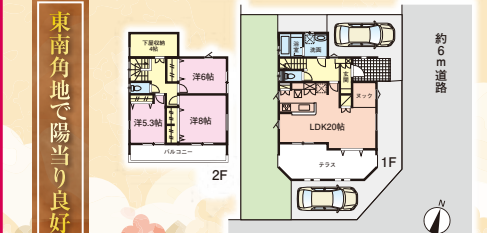
家事動線のとれた住みやすい間取。玄関に洗面台を設置。帰宅後すぐに手洗い。衛生面にも配慮した新築住宅です。



■総棟数/2棟 ■今回販売/2棟 ■価格(税込)/3,880万円~3,980万円 ■土地/106.39㎡(32.18坪)~107.5㎡(32.51坪)他に私道3.78m~4.98m有 ■建物/各96.05㎡(29.00坪) ■間取/各2(3)LDK+S+カースペース(R4年9月入居予定)(建確No.第22UD11C建00550号) ■用途/第1種低住専(50/100%) ■道路/東側4.5m道路 ■設備/公営水道・下水道・都市ガス ■所在/松戸市松飛台 **売主**

フジエ
千葉ニュータウン
新築住宅

北総線「千葉ニュータウン中央」駅徒歩20分
新築価格 **4,480** (税込) 万円



■土地/174.71㎡(52.84坪) ■建物/97.71㎡(29.50坪) ■間取/3LDK+下屋収納+カースペース2台可(車種による)(R4年10月上旬入居予定)(建確No.第22UD11C建00835号) ■所在/印西市木刈6丁目 **売主**